

ją przednią część gruczołu przedsionkowego większego. Mają one budowę zbliżoną do ciała gąbczastego prącia i składają się z licznych splotów żylnych.

1.1.4. Naczynia i nerwy narządów płciowych zewnętrznych

Unaczynienie narządów płciowych zewnętrznych pochodzi od tętnicy biodrowej wewnętrznej i tętnicy udowej. Tętnica udowa doprowadza krew do przedniej części warg, a tętnica sromowa wewnętrzna (odgałęzienie tętnicy biodrowej wewnętrznej) oddaje gałęzie wargowe tylne i zaopatruje lechtaczkę i opuszkę.

Unerwienie czuciowe przedniej części warg sromowych większych pochodzi od nerwu biodrowo-pachwinowego, a części tylnej od nerwu sromowego. Do warg dochodzi też gałąź płciowa nerwu płciowo-udowego. Nerw grzbietowy lechtaczki, który jest gałęzią nerwu sromowego, unerwia lechtaczkę.

1.2. Narządy płciowe żeńskie wewnętrzne (łac. organa genitalia feminina interna)

Ida Wiszomirska

Narządy płciowe wewnętrzne składają się z następujących elementów: pochwy, macicy, jajowodów i jajników, więzadeł oraz tkanki wypełniającej miednicę.

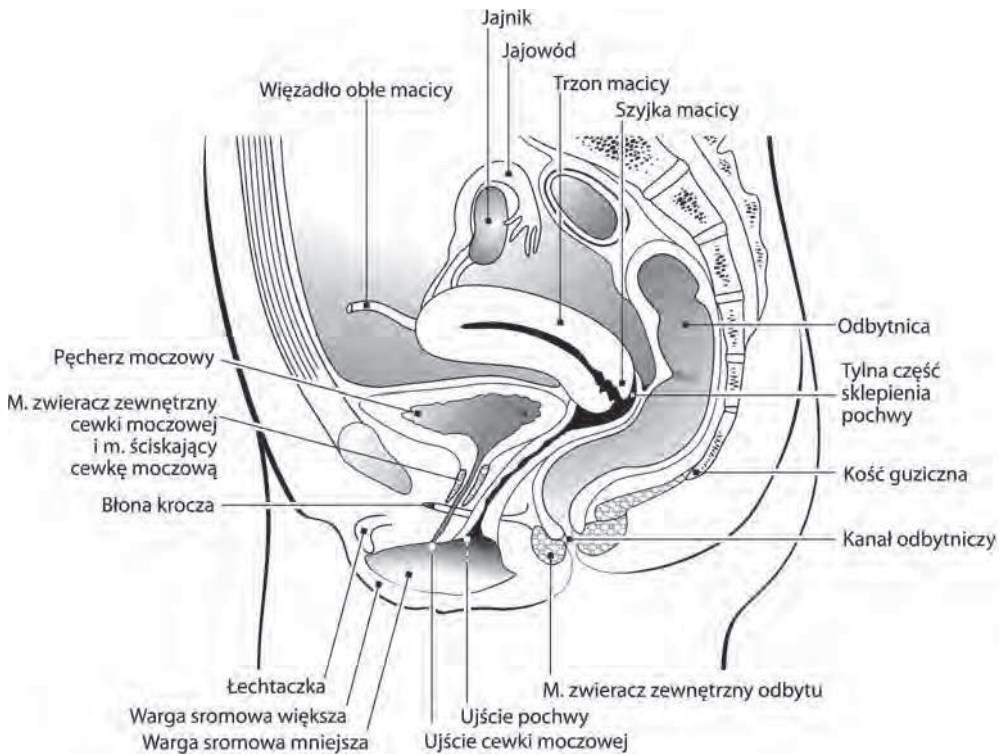
1.2.1. Pochwa (łac. vagina)

Pochwa w górnej części ma kształt spłaszczonego cylindra, w którym wyróżnia się dwie ściany – przednią i tylną. Dolny koniec pochwy ma kształt dużej litery H. W dolnej części, oprócz ścian przedniej i tylnej, uwidaczniają się też dwie krótkie ściany boczne, co jest spowodowane występowaniem wyniosłości utworzonej z poprzecznych fałdów, tzw. przedniego i tylnego słupa marszczek. Słupy te w pustej pochwie przylegają do siebie i nadają jej charakterystyczny kształt litery H, o którym już wspomniano wyżej (ryc. 1.2).

Przednia ściana pochwy zrasta się z cewką moczową, a ściana tylna jest oddzielona od odbytnicy przegrodą odbytniczo-pochwową.

Pochwa zaczyna się **ujściem pochwy** w przedsionku, natomiast kończy się **sklepieniem** znajdującym się w jej tylnogórnej części, gdzie otacza ona część **pochwową szyjki macicy**. U dziewicy ujście pochwy zamyka częściowo błona dziewicza, której kształt i grubość wykazują znaczną zmienność osobniczą. Pochwa stanowi drogę odpływu krwi menstruacyjnej, jest też zbiornikiem nasienia i kanałem

wyprowadzającym dla płodu. Po obu stronach $\frac{2}{3}$ górnych pochwy znajdują się przestrzenie wypełnione tkanką łączną. Przechodzą one ku górze w przymacicza znajdujące się pomiędzy blaszkami więzadła szerokiego macicy. Dolna $\frac{1}{3}$ pochwy jest objęta mięśniami przepony moczowo-płciowej, a z tyłu i po bokach przez mięśnie dźwigacze odbytu (tworzące przeponę miednicy).



Rycina 1.2. Narządy miednicy żeńskiej – przekrój strzałkowy

Ściany pochwy są utworzone z trzech warstw: **wewnętrznej (błony śluzowej)**, **mięśniowej** i **zewnętrznej**. Błona śluzowa na ścianach pochwy tworzy marszczki pochwowe, które zanikają w stanie rozciągnięcia. Leżąca w środku warstwa mięśniowa jest zbudowana z tkanki mięśniowej gładkiej. Warstwę zewnętrzną, czyli przydankę tworzy tkanka łączna z licznymi naczyniami krwionośnymi i nerwami. Łączy się ona z przydanką pęcherza moczowego, cewki moczowej i przegrodą odbytniczno-pochwową. Pochwa jest otoczona od zewnątrz przez mięsień: opuszkowo-gąbczasty, leżący przy ujściu, oraz część mięśnia dźwigacza odbytu – mięsień łonowo-pochwowy, zwany też zwieraczem pochwy.