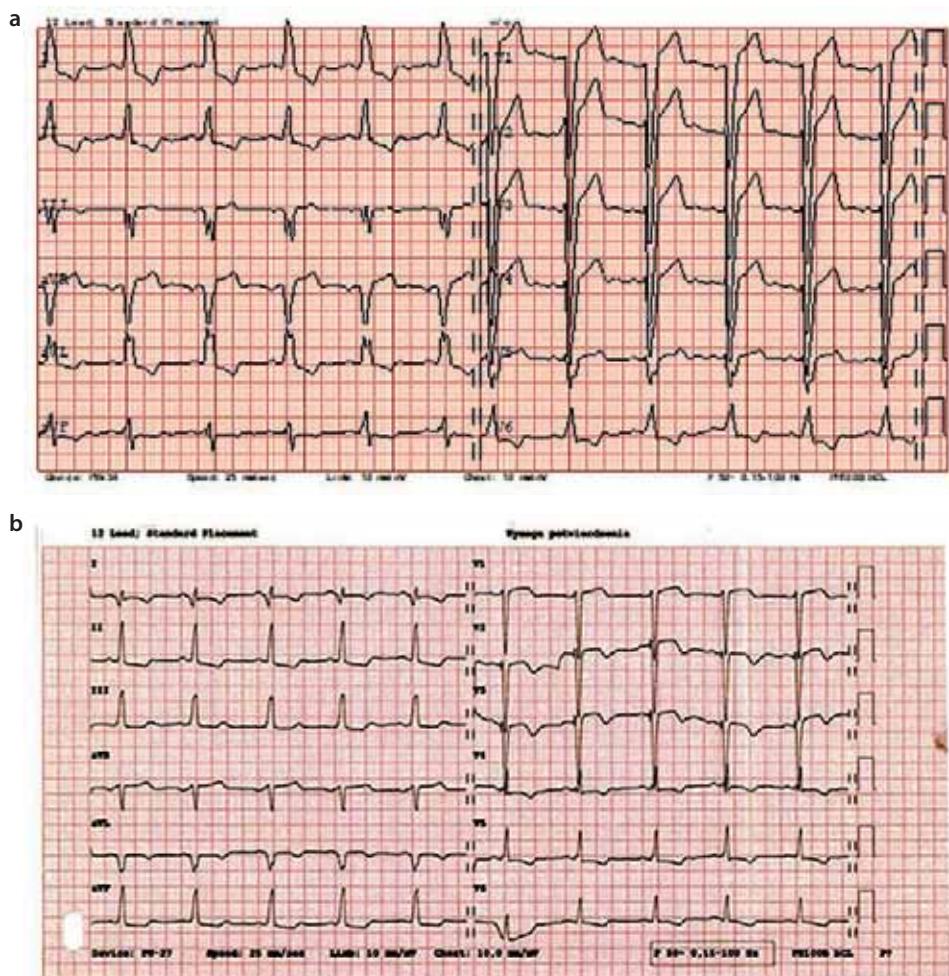


- CRT-P – wyłącznie z funkcją stymulacji;
- CRT-D – łączące funkcję resynchronizacji z kardiowersją/defibrylacją.



**Rycina 6.37**

Wpływ skutecznej stymulacji resynchronizującej na zwężenie zespołu QRS: a) blok lewej odnogi pęczka Hisa przed wszczęciem CRT (QRS ok. 180 ms); b) zwężenie zespołu QRS (ok. 120 ms) po implantacji CRT.

Szczegóły kwalifikacji pacjentów do implantacji CRT podlegały w ostatnich latach pewnej ewolucji, natomiast odsetek chorych odpowiadających na terapię resynchronizującą wciąż wynosi ok. 70%. Zagadnienia związane z implantacją CRT są przedmiotem kilku wytycznych postępowania opracowanych przez towarzystwa