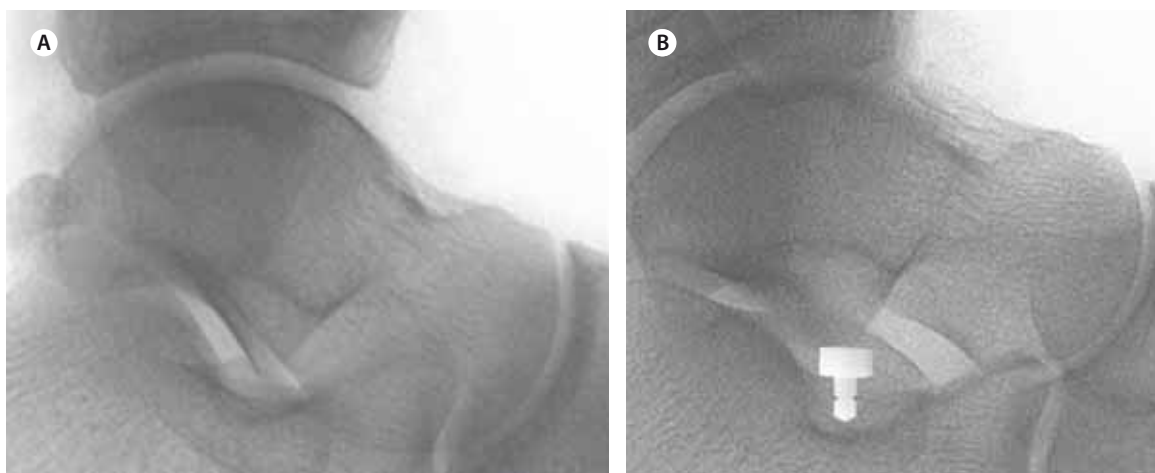


Cd. RYCINY 3.18.

B. Radiogram stopy płasko-koślawej w pozycji stojącej w projekcji bocznej oraz parametry radiograficzne:

1. Kąt nachylenia kości skokowej (norma $< 21^\circ$).
2. Kąt skokowo-śródstopny I (*Meary's angle*) (norma do 4°).
3. Kąt nachylenia kości piętowej (norma 20°).
4. Kąt skokowo-piętowy (norma $20\text{--}40^\circ$).
- 5, 6. Kształt stawu Choparta zmieniony przez przednio-przyśrodkowe przemieszczenie kości skokowej.
7. Prawidłowy, tj. owalny kształt zatoki stępu i „zamknięcie” zatoki stępu przez przemieszczony wyrostek boczny kości skokowej.
8. Wysokość kości łódkowatej w stosunku do podłoża (w warunkach prawidłowych – kość łódkowata powinna zakrywać do $1/3$ wysokości kości sześciennej);

C. Radiogram stopy w projekcji bocznej na stojąco w pozycji skorygowanej przez pacjenta (ustawienie w supinacji z czynnym uniesieniem łuku podłużnego).



RYCINA 3.19.

Schemat działania implantu kategorii 1. wg Voglera – zmieniającego (unoszącego) oś stawu podskokowego.

A. Obraz przedoperacyjny; **B.** Sugerowany sposób korekcy ustawienia kości skokowej wywierany przez implant kategorii 1.