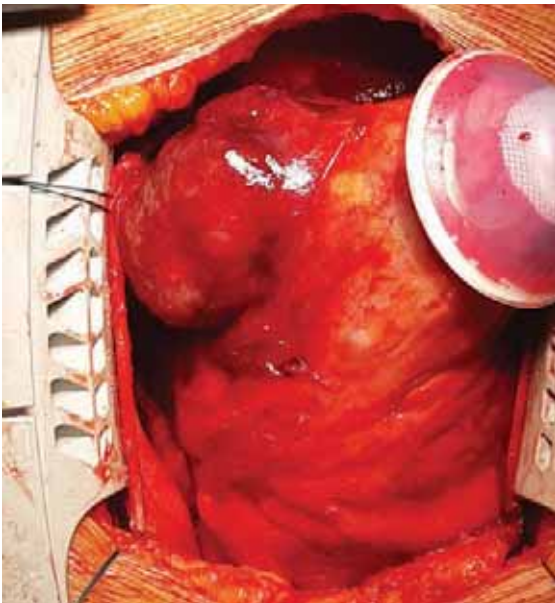
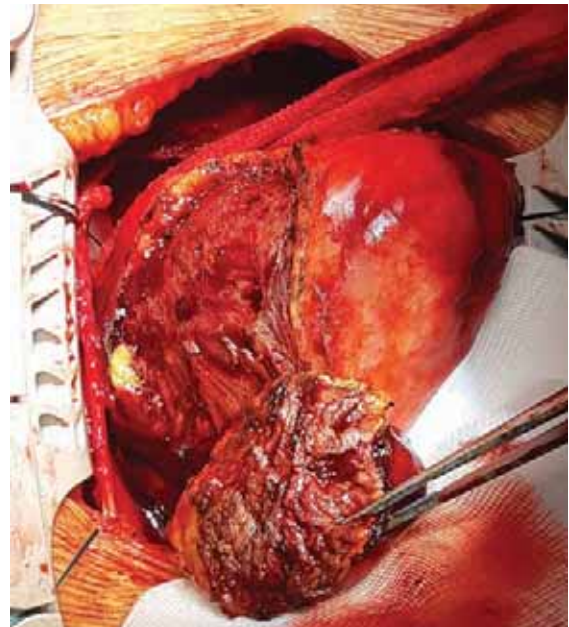


Rycina 68.2. Złośliwy guz serca *angiosarcoma* w rezonansie magnetycznym. Olbrzymi policykliczny guz wywodzący się z prawej komory serca zajmujący większość jej światła. Guz nacieka również na koniuszek lewej komory i przegrodę międzykomorową, nie nacieka na osierdzie. Guz jest niejednorodny. Widoczne liczne nieregularne awaskularne obszary wewnątrz guza z miejscami krwawienia.



Rycina 68.3. Guz przerzutowy zlokalizowany w okolicy koniuszka lewej komory serca naciekający mięsień – obraz śródoperacyjny.



Rycina 68.4. Usuwanie guza przerzutowego naciekającego lewą komorę serca – widok śródoperacyjny.