

2.6.1. Postacie kliniczne zakażenia

Skóra

Rumień wędrujący (EM, *erythema migrans*) jest najczęstszym objawem boreliozy z Lyme, występuje u ponad połowy pacjentów. Rozwija się powoli w miejscu wkłucia kleszcza – w ciągu 3–30 dni (Europa 2–6 tygodni, USA 1–3 tygodnie). Właściwe rozpoznanie kliniczne jest zasadniczym elementem w podjęciu decyzji o niezwłocznym rozpoczęciu antybiotykoterapii.

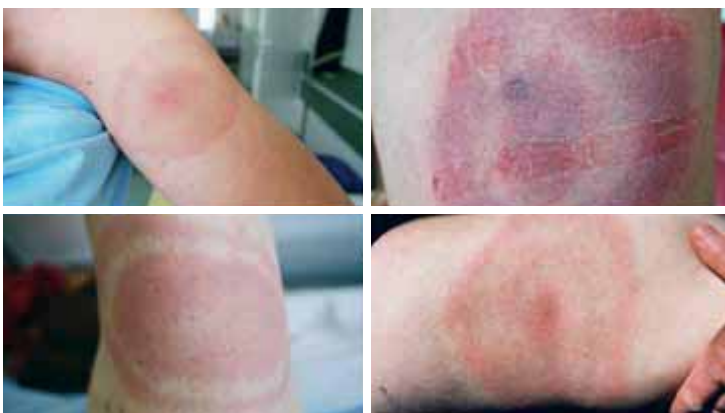
Rumień wędrujący jest to zmiana o charakterze plamistym, owalna lub okrągła, czerwona, czerwonosinawa, rzadko bolesna, może być swędząca, o ostrych granicach, rozszerzająca się stopniowo na obwód, z przejaśnieniem w środku. Bywa porównywana do tarczy strzeleckiej, ale może być również jednolicie zabarwiona, zwykle u dzieci może też przyjmować postać obwódki, z ciemniejszym punktem w miejscu żerowania kleszcza (ryc. 4a–d).



Rycina 4a. Rumień wędrujący z przejaśnieniem w środku.



Rycina 4b. Rumień wędrujący homogenny.



Rycina 4c. Rumień wędrujący w kształcie tarczy strzelniczej.